

B L A N K E — P O R T F O L I O

Wir von Blanke textech machen mit textilen Materialien so ziemlich alles was *Sie* sich vorstellen können – eben: **Gutes vollendet veredeln**



# DAS KÖNNEN WIR

## Blanke beherrscht diese **Prozesse**

- + Waschen
- + Färben
- + Beschichten
- + Rauhen
- + Fixieren
- + Scheren
- + Schmirgeln
- + Appretieren
- + Krumpfen (Toptex)
- + Doublieren
- + Drucken
- + Flamm-Kaschierung
- + Klebe-Kaschierung
- + ...

## Blanke arbeitet mit diesen **Fasern**

- + Polyamid
- + Polyester
- + Nomex
- + Aramid
- + Biko
- + Viscose
- + Baumwolle
- + ...

## Blanke arbeitet mit diesen **Substraten**

- + Gewirke
- + Gestricke
- + Nonwovens
- + Gewebe
- + Kunstleder
- + Echtleder
- + Folien
- + ...



# BLANKE IM EINSATZ

Wir bedienen  
folgende **Industrien**

- + Automotive
- + Aviation
- + Filtration
- + Indutech
- + Protech / PSA
- + Agrotech
- + Wäsche
- + Heimtex / Objekt
- + etc.

**3 × Flammkaschierung (Arbeitsbreite bis 2.20 m)**  
**1 × Flachbett-Klebekaschierung (Arbeitsbreite bis 1.60 m)**

- + Einfach- oder Sandwich-Kaschierungen
- + Schäume (PUR Ether und Ester, PE, PP), Vliese, Folien, etc.
- + Gestricke, Gewirke, hochelastische Maschenware, Flachgewebe, Abstandsgewebe oder Gewirke, Kunstleder, Leder, Folien, Nonwovens, etc.

Produktions-Jahresmengen (max)

- + Flammkaschierung ca. 16 Mio lfm
- + Flachbett-Klebekaschierung ca. 1,5 Mio lfm

# WIR FREUEN UNS AUF IHREN KONTAKT



Ingo Schachtsiek

Vertrieb

Veredlung & Kaschierung

[i.schachtsiek@blanke-textech.de](mailto:i.schachtsiek@blanke-textech.de)



Christoph Larsén

Geschäftsführung

[c.larsen@blanke-textech.de](mailto:c.larsen@blanke-textech.de)



Anton Schumann

Business Development

Nonwoven

[a.schumann@blanke-textech.de](mailto:a.schumann@blanke-textech.de)



Blanke textech GmbH

Industriestraße 6–12, 32108 Bad Salzuflen

[www.blanke-textech.de](http://www.blanke-textech.de)

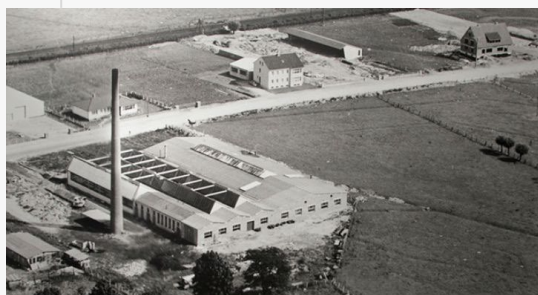
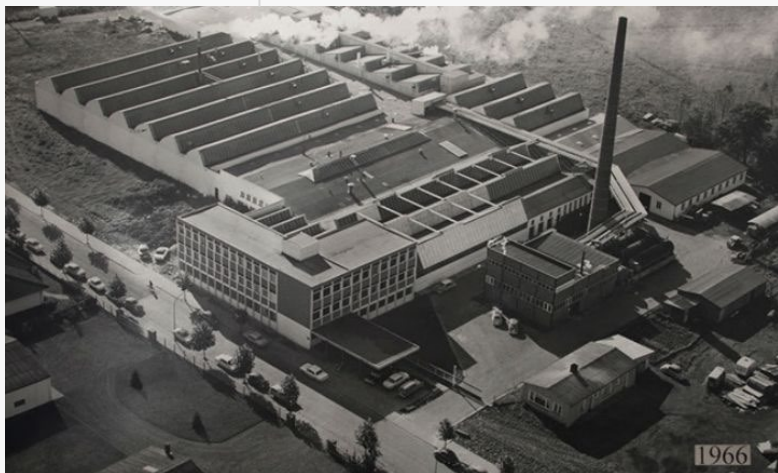
# WIE HAT SICH BLANKE ENTWICKELT

1955

1965

1985

2010



# 5 SPANNRAHMEN MIT 30 MIO. LFM JAHRES- KAPAZITÄT BIS 3,60 M BREITE



# KASCHIERUNG UND LAMINATION

