

B L A N K E – P O R T F O L I O

Wir von Blanke textech machen mit textilen
Materialien so ziemlich alles was *Sie* sich vorstellen
können – eben:

Gutes vollendet veredeln
2023



DAS KÖNNEN WIR

Blanke beherrscht diese **Prozesse**

- + Waschen
- + Färben
- + Beschichten
- + Rauhen
- + Fixieren
- + Scheren
- + Schmirgeln
- + Appretieren
- + Krumpfen (Toptex)
- + Doublieren
- + Drucken
- + Flamm-Kaschierung
- + Klebe-Kaschierung
- + ...

Blanke arbeitet mit diesen **Fasern**

- + Polyamid
- + Polyester
- + Nomex
- + Aramid
- + Biko
- + Viscose
- + Baumwolle
- + ...

Blanke arbeitet mit diesen **Substraten**

- + Gewirke
- + Gestricke
- + Nonwovens
- + Gewebe
- + Kunstleder
- + Echtleder
- + Folien
- + ...



BLANKE IM EINSATZ

Wir bedienen
folgende **Industrien**

- + Automotive
- + Aviation
- + Filtration
- + Indutech
- + Protech / PSA
- + Agrotech
- + Wäsche
- + Heimtex / Objekt
- + etc.

3 × Flammkaschierung (Arbeitsbreite bis 2.20 m)
1 × Flachbett-Klebekaschierung (Arbeitsbreite bis 1.60 m)

- + Einfach- oder Sandwich-Kaschierungen
- + Schäume (PUR Ether und Ester, PE, PP), Vliese, Folien, etc.
- + Gestricke, Gewirke, hochelastische Maschenware, Flachgewebe, Abstandsgewebe oder Gewirke, Kunstleder, Leder, Folien, Nonwovens, etc.

Produktions-Jahresmengen (max)

- + Flammkaschierung ca. 16 Mio lfm
- + Flachbett-Klebekaschierung ca. 1,5 Mio lfm

WIR FREUEN UNS AUF IHREN KONTAKT



Markus Marzahn



Vertrieb
Veredlung & Kaschierung
m.marzahn@blanke-textech.de



Christoph Larsén



Geschäftsführung
c.larsen@blanke-textech.de



Anton Schumann



Business Development
Nonwoven
a.schumann@blanke-textech.de



Blanke textech GmbH
Industriestraße 6–12, 32108 Bad Salzuflen
www.blanke-textech.de

WIE HAT SICH BLANKE ENTWICKELT

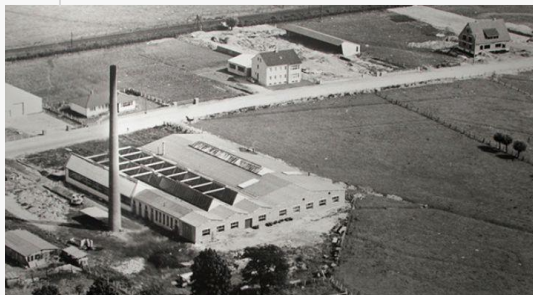
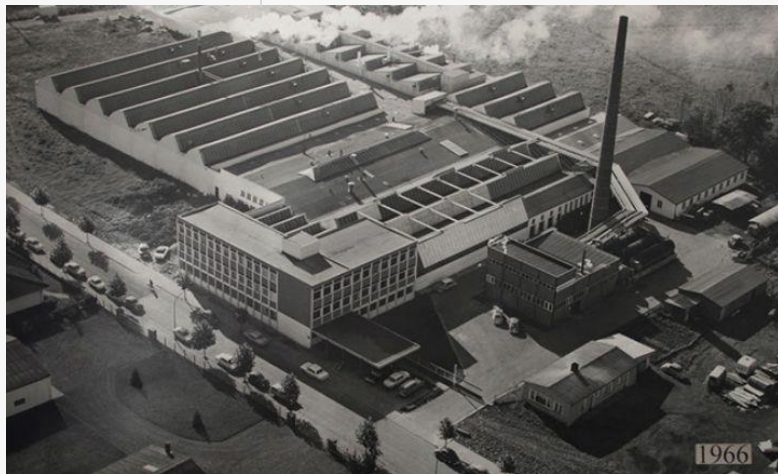
1955

1965

1985

2010

2023



5 SPANNRAHMEN MIT 30 MIO. LFM JAHRES- KAPAZITÄT BIS 3,60 M BREITE



KASCHIERUNG UND LAMINATION

